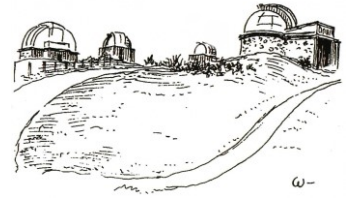
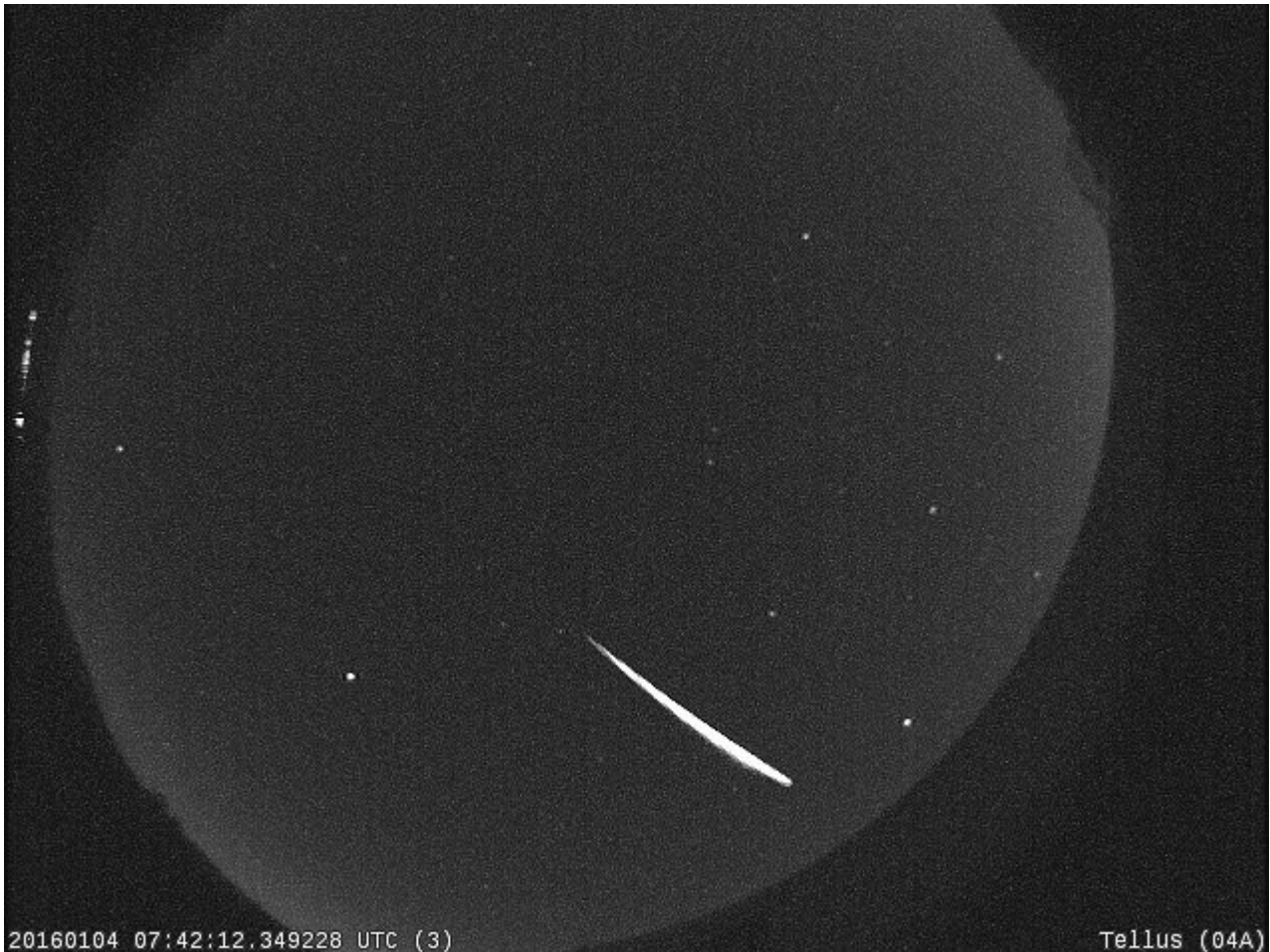


Brorfelde Astronomiske Vennekreds
Observator Gyldenkernes Vej 13
Brorfelde, 4340 Tølløse
web@brorfelde.eu
www.brorfelde.eu



10. årgang nr. 1

Nattehimlen januar 2021



20160104 07:42:12.349228 UTC (3)

Tellus (04A)

En meteor fra Kvadrantiderne fanget af et NASA all-sky kamera i 2016. Krediteret: NASA

Godt nytår! Med et håb om, at dette år vil blive bedre end det seneste. Det begynder på lovende vis for stjernekyggere, da året lægger ud med en meteorsværm, Jupiter og Saturn ses på den sydvestlige himmel, og Mars bevæger sig over himlen på sin vej mod konjunktion med Uranus, mens den langsomt bliver mindre synlig.

Brorfelde Astronomiske Vennekreds

Observator Gyldenkernes Vej 13

Brorfelde, 4340 Tølløse

web@brorfelde.eu

www.brorfelde.eu



10. årgang nr. 1

2. januar. Jorden når perihelion, dens nærmeste afstand til Solen. I dag er den 147,093,162 km fra Solen, målt centrum til centrum. Det er omkring 3% nærmere end ved aphelion tidligt i juli.

3. januar. Kvadrantiderne har maksimum. De er opkaldt efter det nedlagte stjernebillede Murkvadranten (Quadrans Muralis) nær den moderne tids stjernebillede Bjørneholderen (Bootes), denne korte, men til tider aktive stjerneskedssværme kan opvise flere end 100 stjernesked i timen ved optimale betingelser. I år slører en aftagende Måne de svageste stjernesked. Men hvis du er oppe før daggry den 3. januar, er det værd at spendere noget tid på at kigge efter dem. Kvadrantiderne kan ses overalt på himlen og deres spor kan følges tilbage til et punkt lige nord for stjernen Arcturus, som er synlig på den nordøstlige himmel i timerne før daggry. Det forventede tidspunkt for maksimum for sværmen er omkring 15 UT, det favoriserer iagttagere på den østlige halvkugle.

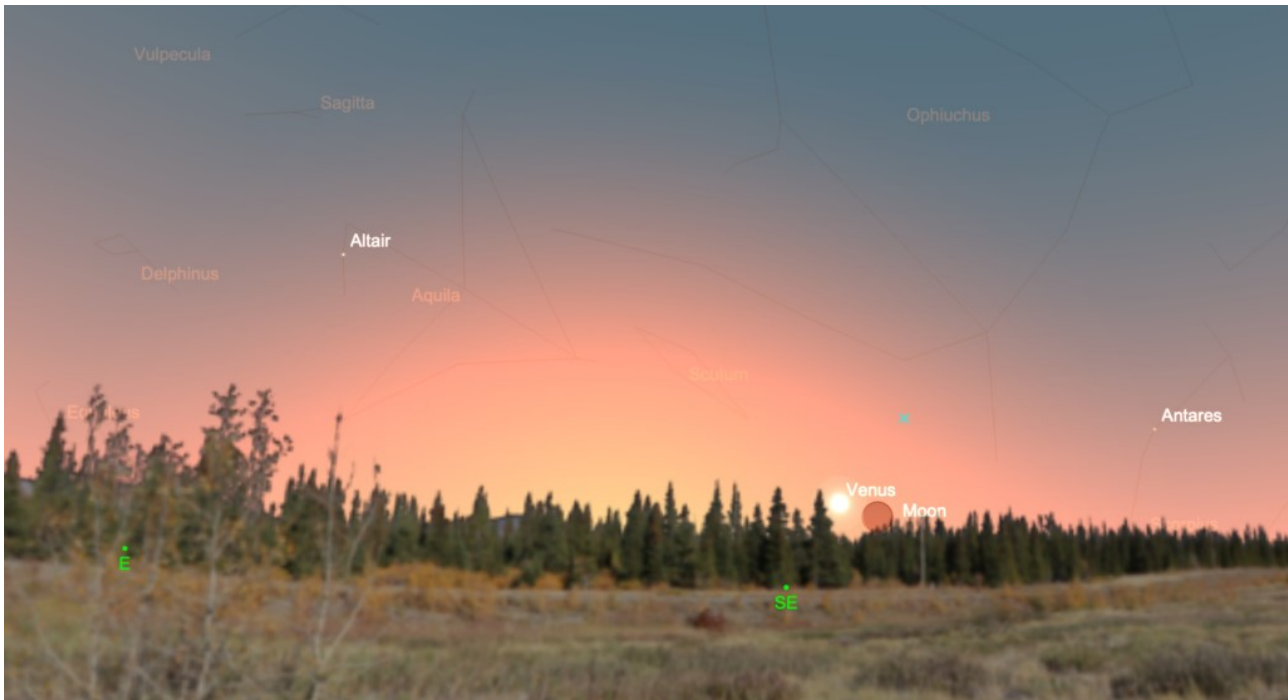
6. januar. Månen i sidste kvarter 09:37 UT.

10. januar. Merkur, Jupiter og Saturn flokkes i en tæt trekant på mindre end 3 grader tværs over. De tre planeter er tydelige, men de står lavt på horisonten i sydvest efter solnedgang og blot 13 grader fra Solen. Du har brug for en håndkikkert og et frit udsyn mod den sydvestlige horisont.

Brorfelde Astronomiske Vennekreds
Observator Gyldenernes Vej 13
Brorfelde, 4340 Tølløse
web@brorfelde.eu
www.brorfelde.eu



10. årgang nr. 1



Venus og et smalt månesegl på den sydøstlige himmel før solopgang den 11. januar 2021.

11. januar. Find Månen og Venus på den tidlige morgenhimmel. De to er adskilt af blot 1.5° i det tiltagende morgengry over den sydøstlige horisont.

13. januar. Nymåne 05:00 UT.

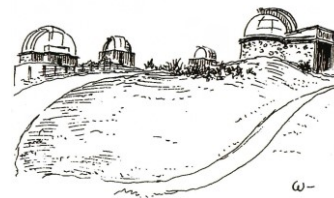
Brorfelde Astronomiske Vennekreds

Observator Gyldenkernes Vej 13

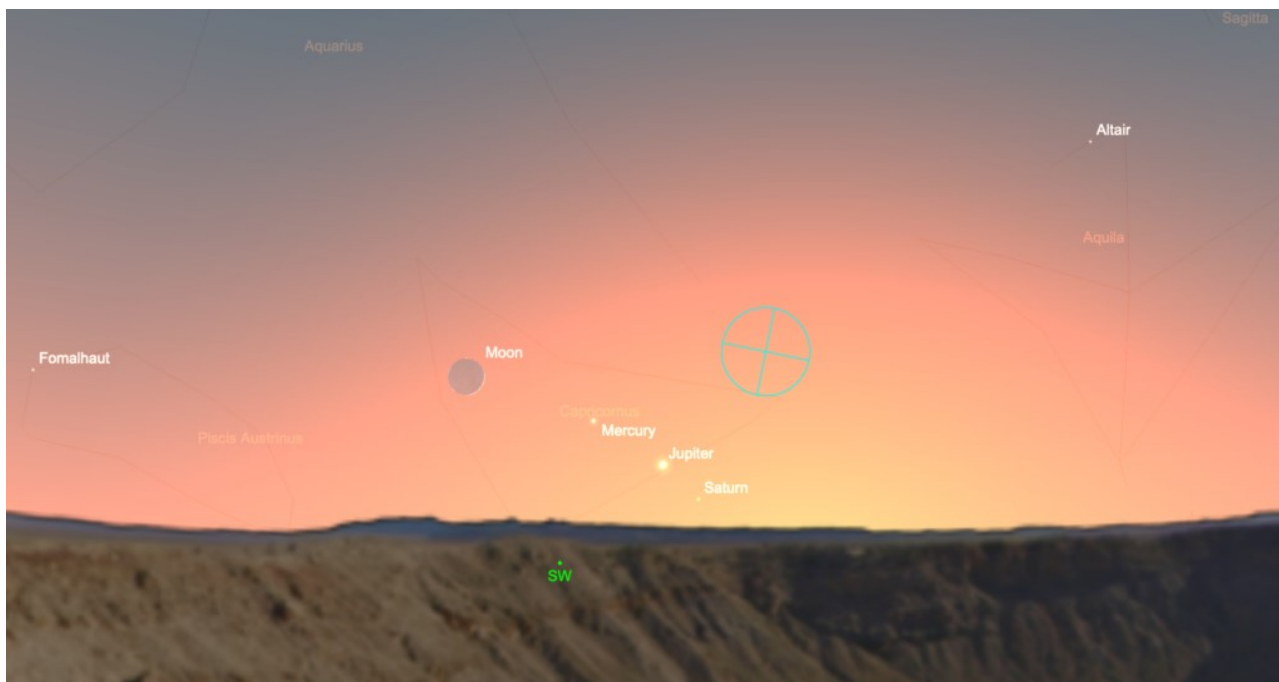
Brorfelde, 4340 Tølløse

web@brorfelde.eu

www.brorfelde.eu



10. årgang nr. 1

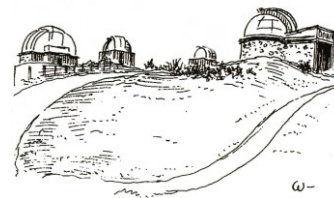


Den tiltagende Måne, Merkur, Jupiter og Saturn på den sydvestlige himmel efter solnedgang den 14. januar 2021.

14. januar. De var flot synlige i 2020 og havde den første konjunktion i 400 år i sidste måned, men Jupiter og Saturn synker nu hver nat lavere på den sydvestlige horisont.

I aften, lige efter solnedgang, kan du finde de to planeter tillige med en meget spinkel tiltagende Måne og beskedne Merkur på en bue, der er omkring 15 grader lang. Det ville sædvanligvis være et bemærkelsesværdigt skue, men denne aften er alle fire objekter delvis sløret af det tiltagende tussmørke. Med størrelsesklasse -1.9 er Jupiter den klareste af de tre planeter, mens Merkur lyser med størrelsesklasse -0.9 . Saturn, der er yderst og står lavest, har størrelsesklasse $+0.6$ og giver den største udfordring at få øje på, selv i en håndkikkert.

20. januar. Månen i første kvarter 21:02 UT.

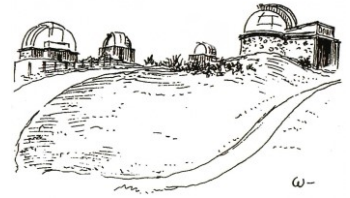


Mars og Uranus står tæt på den tiltagende Måne og Plejaderne den 22. januar 2021.

22. januar. Mars passerer omtrent 1.7° nord om Uranus. Begge planeter passer let ind i det samme synsfelt i en håndkikkert. Stadig temmelig klar ved størrelsesklasse +0.3, overgår Mars med 6. størrelsesklasse Uranus. Et kig gennem et teleskop med et passende synsfelt giver mulighed for at studere planeternes farver med den okkerfarvede Mars i kontrast til Uranus, som fremstår bleg grågrønlig. Skiven af Mars spænder over 8.5 buesekund, mens Uranus fremstår med kun 3.6 buesekund i tværmål. I denne måned lyser Mars så klart, som den vil i hele 2021.

23-24. januar. Merkur når sin største østlige elongation omkring 19° fra Solen. Planeten lyser med størrelsesklasse -0.7 på den sydvestlige himmel efter solnedgang, uforstyrret af noget andet himmellegeme i tusmørkets skær. En håndkikkert vil øge muligheden for at betragte den. Planeten står meget lavere over horisonten på den nordlige halvkugle, mens observatører på den sydlige halvkugle vil se den en smule højere. Efter denne dag vil planeten se ud til at gå hurtigt i retning mod Solen hver nat på sin vej mod nedre konjunktion 8. februar.

Brorfelde Astronomiske Vennekreds
Observator Gyldenkernes Vej 13
Brorfelde, 4340 Tølløse
web@brorfelde.eu
www.brorfelde.eu



10. årgang nr. 1

28. januar. Nymåne 19:16 UT.

Brian Ventrudo 1. januar 2021
oversat og bearbejdet af
Tom Rosenquist Jensen 2. januar 2021